

Programme

MATINÉE

8H30 - Accueil des participants

9H00 - Mot du président de la SFBSI
le Dr Matthieu Dohrmann

9H15 - 10H15 - CONFÉRENCE

1^{er} partie - Dr Thierry DEGORCE

« La régénération osseuse guidée péri-implantaire :
acquis et perspectives. »

10H15 - 10H30 - Présentation des partenaires

10H30 - 11H15 - Pause café

11H15 - 12H30 - CONFÉRENCE

2^{er} partie - Dr Thierry DEGORCE

12H30 - Assemblée Générale de la SFBSI

13H00 - Pause déjeuner

APRÈS-MIDI

14H00 - 15h30 - CONFÉRENCE

3^{er} partie et fin - Dr Thierry DEGORCE

15h30 - 16H00 - Pause avec nos partenaires

16H00 - Présentation des mémoires et
des cas cliniques par les praticiens du
DUIOBM et du CERAIO

16H30 - REMISE DES DIPLÔMES
CERAIO & CACITA

17H30 - Fin du congrès

Renseignements et inscriptions :

SFBSI UTT de Troyes



12 rue Marie Curie - CS 42060
10004 TROYES CEDEX
contact@sfbsi.com

03 51 59 13 06

Lundi au jeudi de 9H30 à 12H30 & de 13H30 à 17H30.

www.sfbsi.com

Adresse et plan d'accès au congrès :

Salons Hoche

9 avenue Hoche - Paris 8^e
www.salons-hoche.fr



Métro

Charles de Gaulle Étoile (ligne 1,2,6)
Courcelles (ligne 2)
Ternes (ligne 2)

Parking public

Hoche & Saint-Honoré

RER

Charles de Gaulle Étoile (RER A)

BUS

Arrêt Hoche (bus 31)
Arrêt Hoche-Saint-Honoré (bus 43, 93)

23^e CONGRÈS NATIONAL SFBSI

SAMEDI 12 OCTOBRE 2024

Salons Hoche - 9 avenue Hoche - Paris 8^e



Dr Thierry DEGORCE
Flasher le QR code • Coupon réponse congrès SFBSI 2024



SFBSI  **semper
apertus**

LA SFBSI est en mouvement !

SOCIÉTÉ FRANÇAISE DES BIOMATÉRIAUX
& SYSTÈMES IMPLANTABLES



Présentation SFBSI :

La SFBSI est née lors du premier colloque européen sur la dégradation des Biomatériaux et leurs incidences (Parlement Européen, Strasbourg Mars 1984). Créée en 1985, la SFBSI a été pionnière dans l'enseignement de l'Implantologie utilisant les technologies les plus avancées.

Une évolution constante !

Le service dentaire du centre hospitalier de TROYES, mis en place depuis 2020, a connu une évolution majeure en cette année 2022 avec la création d'une unité dédiée aux praticiens en formation au sein de la SFBSI.

Grâce à un plateau technique moderne, d'une imagerie 3D (CBCT), de caméras intra-orales pour empreinte optique de salles de chirurgie orale avec des équipements piézo-électriques, des soins de haute qualité peuvent être assurés par les praticiens, encadrés par des enseignants dédiés à la formation en implantologie.

La délivrance du Certificat d'Etude et de Recherche Approfondies en Implantologie (C.E.R.A.I.O) par la SFBSI permet l'inscription au Diplôme Universitaire d'Implantologie Orale et Biomécanique de Troyes (D.U.I.O.B.M) en partenariat avec l'industrie, les organisations scientifiques et les pouvoirs publics.

Grâce à un accompagnement lors des chirurgies implantaire par des praticiens expérimentés, la gestion du patient depuis la première consultation jusqu'à la pose de la prothèse d'usage se réalisera sur plusieurs vacations cliniques réparties sur une année.

La régénération osseuse guidée péri-implantaire : acquis et perspectives

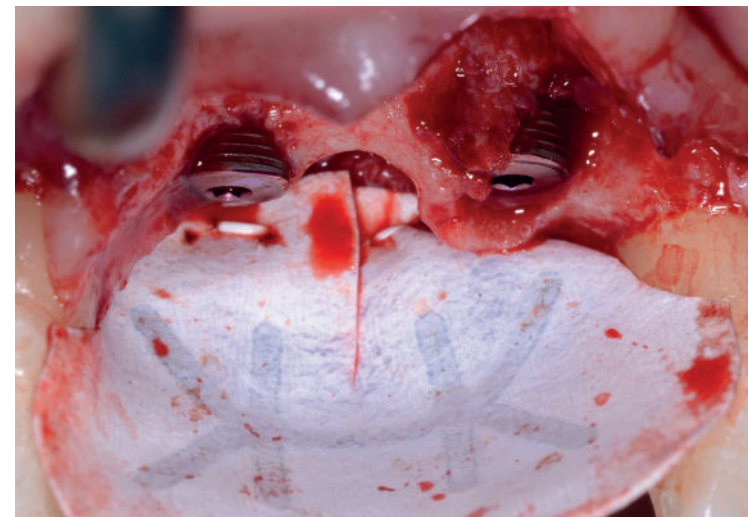
Les pertes de volume osseux qui suivent l'extraction d'une dent impliquent le plus souvent de reconstruire l'os pour permettre l'intégration osseuse des implants dans un axe conforme au projet prothétique et créer des volumes stables en adéquation avec les exigences esthétiques et la maintenance. La technique de régénération osseuse guidée consiste à isoler un matériau de comblement particulaire des tissus mous environnant à l'aide d'une membrane stabilisée. Selon les indications, différents types de membranes et de matériaux de comblement peuvent être utilisés et seront discutés lors de la présentation. Compte tenu de sa grande capacité de cicatrisation et de sa prédictibilité, l'os autogène a longtemps été considéré comme le « Gold Standard » des greffes osseuses intra-buccales. Toutefois, l'invasivité du prélèvement, le temps opératoire, l'insuffisance de volume des sites donneurs et les potentielles complications post-opératoires vasculaires et nerveuses, ont conduit à développer et utiliser plus régulièrement des substituts osseux. En particulier, les avantages de l'os allogénique particulaire comme alternative au prélèvement autogène sera largement discuté. La technique est utilisée pour des défauts étendus de une à plusieurs dents. Un volume important associé à une bonne qualité de l'os reconstruit à la fois horizontalement et verticalement a été observé dans de nombreuses situations cliniques parfois complexes.



Les reconstructions verticales, souvent nécessaires en zone esthétique nécessitent l'utilisation d'un matériel rigide. Elles sont plus difficiles à mettre en œuvre et elles seront particulièrement détaillées.

Le succès de la technique s'accompagne toujours d'une parfaite gestion des tissus mous.

Lorsque cela est nécessaire, ces derniers peuvent être augmentés à l'aide de greffes épithélio-conjonctives pour assurer un recouvrement sans tension des membranes. Après régénération de l'os, il sera souvent nécessaire d'épaissir la muqueuse et de repositionner la ligne de jonction muco-gingivale et recréer un vestibule avec de la muqueuse kératinisée. Différentes techniques sont possibles en fonction des indications. Elles seront discutées et décrites à l'aide de nombreux cas cliniques et de vidéos.



Le Dr Thierry Degorce est diplômé de la faculté de chirurgie dentaire de Reims (1993).

Il est titulaire des Certificats d'études supérieures de Biomatériaux, Prothèse

Scellée et Parodontologie, et des diplômes d'Universités de réhabilitation orale et implantologie (Paris VI), d'implantologie chirurgicale et prothétique (Paris VII) et de chirurgie pré et péri-implantaire (Paris XI).

Il a également reçu une formation d'implantologie orale et de greffe osseuse de plusieurs mois à l'université de Miami en Floride.

Il est l'auteur de plusieurs publications dans diverses revues Françaises, a rédigé le chapitre sur la chirurgie plastique péri-implantaire d'un livre de référence consacré à la chirurgie plastique parodontale et péri-implantaire.

Il donne régulièrement des conférences portant principalement sur l'implantologie du secteur antérieur.

Depuis plus de 15 ans le Dr Degorce exerce l'implantologie à titre exclusif à Tours (37) avec une activité centrée sur les reconstructions implantaires et les traitements esthétiques.